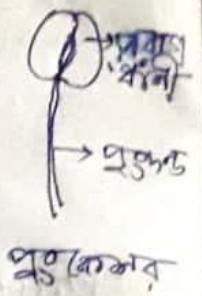


পুষ্পেরক (Androecium):

পুষ্পেরক ২৯ পুষ্পাঙ্কের উপর অবস্থিত স্থানের বার্বরের দিক থেকে
 পূর্ণিম-স্বরক, দুটি অত্যন্তমুকীম-স্বরক। পুষ্পেরকের এক একটি
 অঙ্গকে- পুষ্পকোমর বলে।

প্রতিটি পুষ্পকোমরের দুটি অঙ্গ, প্রত্যেকটির উপরিকে
 পুষ্পদণ্ড রক উপরের অংশ ও মনির দাত অঙ্গটিকে-
 পুষ্পধনী বা পরাগধনী বলে।



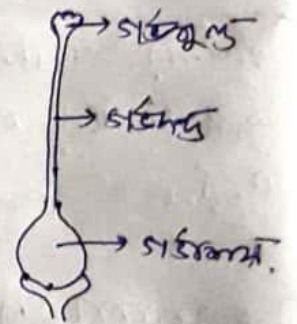
স্ত্রীস্বরক (Gynoecium):

পুষ্পাঙ্কের উপর অবস্থিত বার্বরের দিক থেকে অবস্থিত অত্যন্তমুকীম-স্বরকটি
 ২৯ স্ত্রীস্বরক, স্ত্রীস্বরকের এক একটি অঙ্গকে স্ত্রীকোমর বলে।

স্ত্রীকোমরের দুটি অঙ্গ-
 (i) স্ত্রীকোমর: দুটি স্ত্রীস্বরকের প্রসারণ ও অণুতলাফুল
 ময়সক্তি তিস্রক-স্বরক।

(ii) স্ত্রীদণ্ড: দুটি লম্বাটে দণ্ডাকার বা ধূতোর দাতের উপর
 একটি স্ত্রীকোমরের উপরিভাগে অঙ্গমুণ্ড।

(iii) স্ত্রীমুণ্ড: দুটি স্ত্রীদণ্ডের উপর অবস্থিত।



স্ত্রীকোমর

i) ii) Adhesion of Stamens — পুষ্পকোষের গাঠনিকভাৱে
 - নিম্নলিখিত ৩ প্রকারের হয় —

a) হৃৎকোষ বা Epipetalous — পুষ্পকোষের পুষ্পহৃৎকোষগুলি
 দাপতি বা হৃৎকোষের ভেত্রে জড়িত থাকলে, তাকে
 Epipetalous বলে, e.g. - সিহুতা, কাকরাঙ্গি (Solanum
nigrum) ইত্যাদি.

b) স্বল্পপুষ্পকোষ বা Epiphyllous — পুষ্পের পুষ্পকোষগুলি
 স্বল্পপুষ্পের ভেত্রে পুষ্পহৃৎকোষ দ্বারা জড়িত থাকলে, তাদের
 Epiphyllous বলে, e.g. - রাজশীতলা.

c) ভর্জপুষ্পকোষ বা Gynandrous — পুষ্পকোষের
 পুষ্পহৃৎকোষগুলি ভর্জপুষ্পের ভেত্রে জড়িত থাকলে, তাকে
 Gynandrous বলে, অর্থাৎ পুষ্পকোষগুলি
 স্বল্পপুষ্পের পুষ্পকোষের ভেত্রে জড়িত থাকতে পারে অথবা
 পুষ্পকোষগুলি পুষ্পকোষের ভর্জপুষ্প (stigma) -র
 ভেত্রে জড়িত থাকতে পারে অথবা পুষ্পকোষগুলি
 পুষ্পকোষের ভর্জদণ্ড (style) ও ভর্জপুষ্পের
 ভেত্রেই জড়িত থাকতে পারে, e.g. - আমল.



Epiphyllous



Epipetalous



Gynandrous



b) द्विसूक्ष्म वा Diadelphous — पुष्पकोशकेन्द्रस्य द्विसूक्ष्मस्य
 सूत्रस्य नस्य नूति अथवा सूक्ष्म कर्तित करणे, तामे Diadel-
 phous वने, e.g- अरि, बकसुणे इत्यादि,

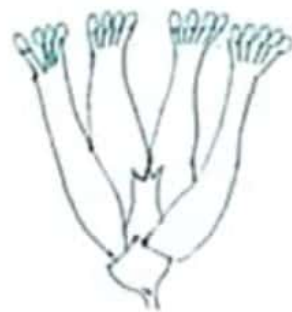
c) अनसूक्ष्म वा Polyadelphous — पुष्पकोशकेन्द्रस्य द्विसूक्ष्म-
 सूत्रस्य नस्य तामेकसूत्रि तामेकसूत्रि सूक्ष्म कर्तित करणे,
 तामे Polyadelphous वने, e.g- सिंधु, ककामेके
 इत्यादि,



Monadelphous



Diadelphous



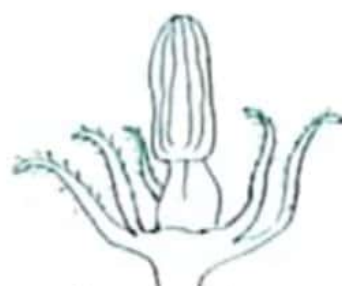
Polyadelphous

ii) सूत्रस्य नस्य नूति वा Syngenesious — पुष्पकेन्द्रस्य
 नस्य नूति-सूत्रि नस्य नस्य अरि अरि अरि अरि
 अरि. पुष्पकेन्द्रस्य सूत्रस्य तामेकसूत्रि अरि, तामे तामे
 Syngenesious वने, e.g- अरि; अरि, इत्यादि,

iii) सूत्रस्य नस्य नूति वा Syndesious — पुष्पकेन्द्रस्य
 पुष्पकोशकेन्द्रस्य सूत्रस्य नूति अरि नस्य नूति-सूत्रि अरि
 नस्य नूति अरि, तामे Syndesious वने,
 e.g- अरि, अरि इत्यादि,



Syngenesious



Syndesious

▷ ভাস্কুলারিয়ার কাকে বলা হবে? বিভিন্ন প্রকার ভাস্কুলারিয়ার - সম্বন্ধে তথ্য, 1

Am: Placentation — ডিম্বাশয়ের স্থানে ডিম্বকম্বুজ ভাস্কুলার উৎপত্তি ও অভ্যন্তরীণভাবে Placentation বলা হবে, প্রকার তথ্য —

i) প্রান্তীয় / Marginal — একতর্ভঙ্গী ও একপ্রকারকম্বুজ তর্ভঙ্গীর উৎপত্তি কিনারা বা প্রান্তীয় উৎপত্তি থেকে ভাস্কুলার উৎপত্তি হয়ে দুই অর্ধে বিভক্ত হয়ে থাকলে, তাকে marginal placentation বলে, e.g. - আলু, বকুলুফা,



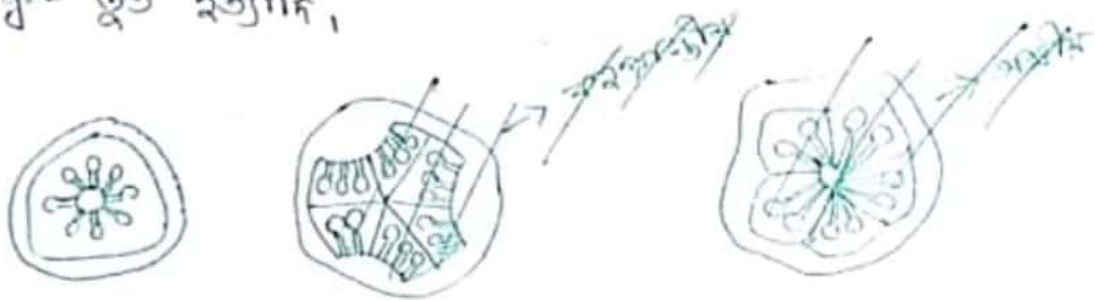
ii) বহু-প্রান্তীয় / Parietal — একপ্রকারকম্বুজ ও একতর্ভঙ্গী তর্ভঙ্গীর বা ডিম্বাশয়ের প্রান্তীয় অংশে বহু ভাস্কুলার উৎপত্তি হলে, তাকে Parietal Placentation বলে, e.g. - আলু, কালা ইত্যাদি,



iii) তাম্বীয় / Axile — একাধিক উর্ধ্বপত্রবিশিষ্ট বৃক্কতর্ভপত্রী-
 তর্ভাকায়ের কেন্দ্রে তর্ভপত্রসুত্রি দুইতে ডিম্বক বহন-প্রকোষ
 স্থাপি করলে তত্ৰ তাম্বীয়-স্থাপিত ডিম্বক-দ্বিকে তাম্বীয়
 স্থাপি বলে, তাকে তাম্বীয় তাম্বীয়বিভাজ্য বলে,
 ১.৭- তাম্বা, ব্রহ্মলীঙ্গকর ইত্যাদি,



iv) বৃক্কতর্ভপত্রী / Free central — বহুতর্ভপত্রী, এক-প্রকোষ
 বিশিষ্ট তর্ভাকায়ের বা ত্রিভুজাকায়ের কেন্দ্রীয় তাম্বীয়
 চারপাশ থেকে তাম্বীয় উৎপন্ন বলে, তাকে Free-
 central placentation বলে,
 ১.৭- ছুঁত ইত্যাদি,



v) মূর্ধনীয় / তম্বাকোষ / Basal — দ্বিতর্ভপত্রী, এক-প্রকোষ
 বিশিষ্ট তর্ভাকায়ের মূর্ধনভাগ থেকে একাধিক ত্রিভুজাকায়
 তাম্বীয় স্থাপি বলে, তাকে Basal placentation বলে,
 ১.৭- তাম্বা, মূর্ধনমুখী ইত্যাদি,



vii) তাত্রীয় / superficial — বহুভাগী ও বহুপ্রকোষ্ঠ
 বিহীন ভাঁজের বিজে প্রাচীর উন্নত ভাগ থেকে
 উৎপন্ন হলে, তাকে superficial placentation
 বলে। যেমন - আম্র, কুম্ভীর ইত্যাদি।



viii) শীর্ষস্থানীয় / Apical — একাধিক ভাঁজ ও বহু-
 প্রকোষ্ঠ বিহীন ভাঁজের শীর্ষস্থানীয় থেকে
 উৎপন্ন হওয়ার ক্ষেত্রে ডিম্বকগুলি লীচের দিকে
 ঝুঁলে থাকলে, তাকে Apical placentation বলে,
 e.g. - পেঁপে ইত্যাদি।

