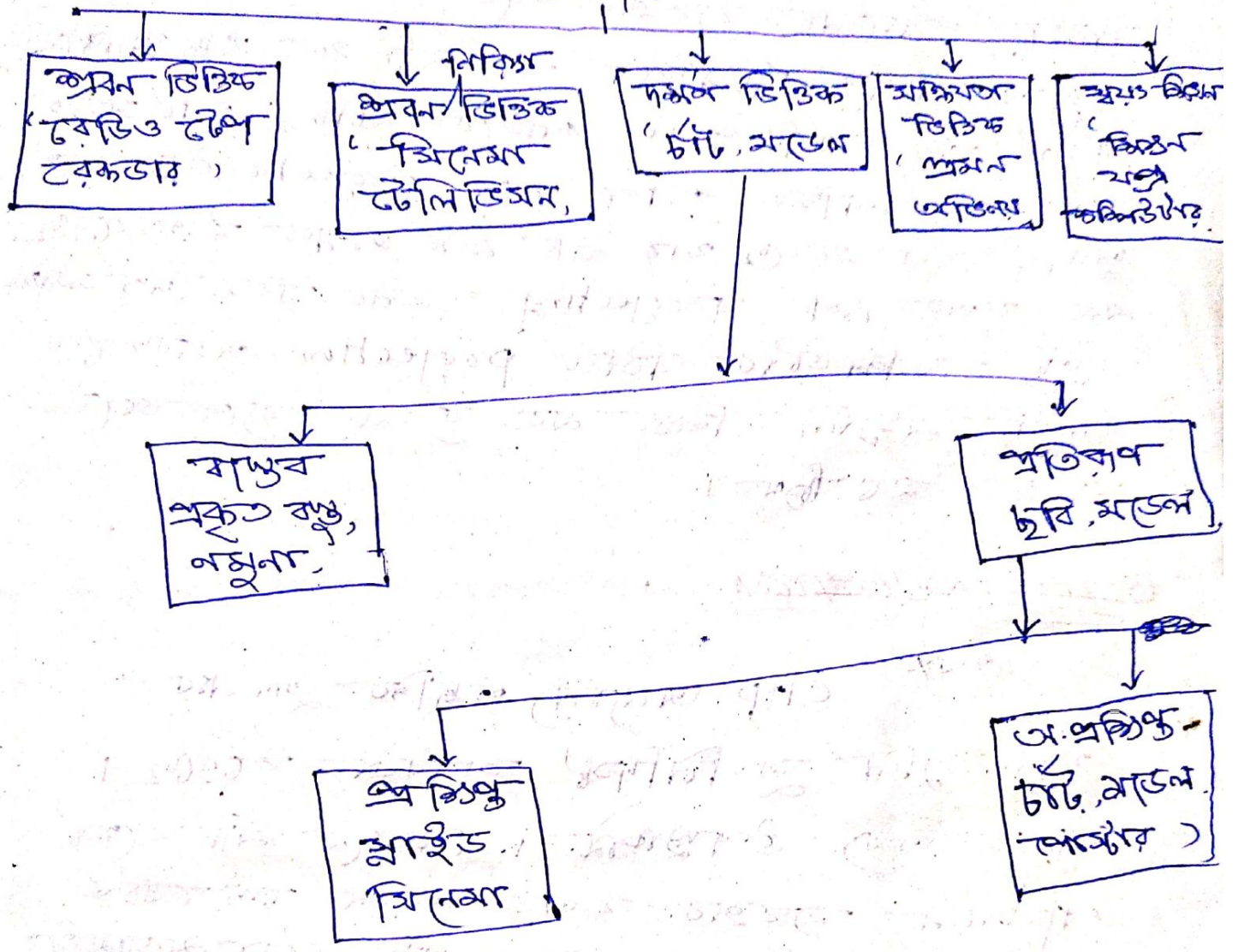


પ્રદિશન અને વિભાગ

પ્રદિશન



પ્રદેશને પાંચ જિલ્લાઓમાં વહેંચવામાં આવેલ છે. તેમાંથી દરેક જિલ્લાને
ફેરવવામાં આવેલ છે.

SLIDE PROJECTION

(ISRAIL SHAIKH)

একটি স্লাইড প্রদর্শন করার জন্য কিছু নির্দিষ্ট উপকরণ লাগবে। মাস্কের সঙ্গে ব্যবহার করার জন্য বিশেষ পাঠের বিভিন্ন অক্ষর ওপর camera ক্যামেরা-সহায়ত্ব ছবি লেনে slide তৈরি করা হয়। এই slide দুটি পাঠের বিষয় বস্তু উপস্থাপন করে অন্যভাবে তৈরি করা হয়। কোনো নির্দিষ্ট যখন এই অক্ষর ভালোভাবে করেন তখন সেই slide টি প্রদর্শন করার অর্থাৎ প্রকৃত সময়ে যদি বা তাহলেই উপর দেখেন।

FILM STRIP

Film strip অর্থাৎ ফিল্ম এর কথা যদি, তাহলে প্রদর্শন করার অর্থে কিছু অভিযান করে film strip প্রদর্শন করা যায়। তাহলে ফিল্ম লেনে film strip প্রদর্শনের জন্য বিশেষ যন্ত্র লাগবে। কিন্তু ইচ্ছা করলে সেই যন্ত্র অর্থাৎ film strip প্রদর্শন করতে পারেন। প্রধানত ফিল্ম প্রদর্শন কৌশলে film টিচ হোল্ডার এক প্রকারে হয়।

NON-PROJECTED TEACHING AIDS

MODEL

একজন প্রকৃত ব্যক্তির প্রতিক্রিয়াকে বলা হয় (MODEL)।
মডেল ব্যক্তির আকৃতি অমান হতে পারে বা
ছোট বড় দুই ই হতে পারে। মডেল অধিবর্তিত
ত্রিমাত্রিক হয়। যে সব ক্ষেত্রে প্রত্যেক ব্যক্তিকে
অভ্যর্থনা করে আসা অনুভব নয়, তবে সেখানে
কিছুক্ষেত্রে অহা যিতার অন্য model ব্যবহার করা
হয়। মডেলের অধিবর্তিত বর্তমান হয় অতি উচ্চ
অভ্যর্থনা করে উচ্চাঙ্গ করা যায়। অধিবর্তিত বিভিন্ন
বর্তনের মডেল ব্যবহার করা হয় যেন-

① অধিবর্তিত পরিমাণ মডেল: - বিভিন্ন, অধিবর্তিত বিষয়,
উদাহরণ ইত্যাদি।

② অনুভবিক মডেল: - নীচের অধিবর্তিত ব্যক্তির
অধিবর্তিত অন্য ব্যক্তি পড়াশোনার প্রয়োজন হয়।

③ অধিবর্তিত মডেল: - বিভিন্ন, আসা অধিবর্তিত
বিভিন্ন, উদাহরণ, অধিবর্তিত অধিবর্তিত
অধিবর্তিত ব্যক্তির অধিবর্তিত অন্য অধিবর্তিত মডেল
ব্যবহার করা হয়।

④ শিক্ষকের মডেল: - অধিবর্তিত উদাহরণিক অধিবর্তিত
অধিবর্তিত অধিবর্তিত অধিবর্তিত অধিবর্তিত
অধিবর্তিত।

POSTERS

ପୋଷ୍ଟର- ସୁସ୍ଥିର ଏକାନ୍ତ ଅବସ୍ଥାରେ ଆବଶ୍ୟକୀୟ
ଏକ ଆକର୍ଷଣୀୟ ଉପାହାସନା, ପୋଷ୍ଟର ଅବସ୍ଥାରେ
ସହ ଏ ଦେଖିବା ହୁଏ । ପୋଷ୍ଟର ନିଜର ଜାଣିବା
ଅନୁଭବ କରି ଦିଏ ଥାଏ, ଏହା ପୋଷ୍ଟର
ସିଦ୍ଧାନ୍ତରେ ଉପାଦାନ ଦେଖିବାରେ ହେଉଛି ।
କାରଣ ଏହା ଏହି ଏହି ପୋଷ୍ଟରରେ ଏହା
ସୁସ୍ଥିର ଏକ ଅବସ୍ଥାରେ ଏହା ଏହା, ଏହା,
ଏକ ସୁସ୍ଥିର ଉପାହାସନା କରିବା ଏହି ଦୁର୍ବଳତା
ସୁସ୍ଥିର ଅବସ୍ଥାରେ ହୁଏ ।