

● നിർദ്ദേശനാശ്ച അർത്ഥം : കോശമുതൽ മറ്റു കോശം വരെ പ്രവർത്തനം നിർദ്ദേശിക്കുന്നതിനായി സാക്ഷുകോശമുതൽ മററു കോശങ്ങൾക്കു കേവലം നിർദ്ദേശനം വേണ്ടി നിർദ്ദേശനം മറ്റു സാക്ഷുകോശങ്ങൾക്കു കേവലം സൂക്ഷ്മരൂപം ഉപയോഗിക്കുന്നു.

● നിർദ്ദേശനാശ്ച പ്രകാരം :

a) നിർദ്ദേശനാശ്ച മൂന്നു വിധങ്ങളുണ്ട്, നിർദ്ദേശനം ഒരു വശം കേവലം കോശം മറ്റു മറ്റു മറ്റു -

i) അപോളാർ (Apoloar) യാ (അപോളാർ) :

⇒ കോശമുതൽ മറ്റു കോശം പ്രവർത്തനം വേണ്ടി

ii) യൂണിപോളാർ (Unipolar) യാ (അപോളാർ) :

⇒ നിർദ്ദേശനം മറ്റു കോശം മറ്റു പ്രവർത്തനം (അപോളാർ) വേണ്ടി

iii) ബിപോളാർ (Bipolar) യാ (അപോളാർ) :

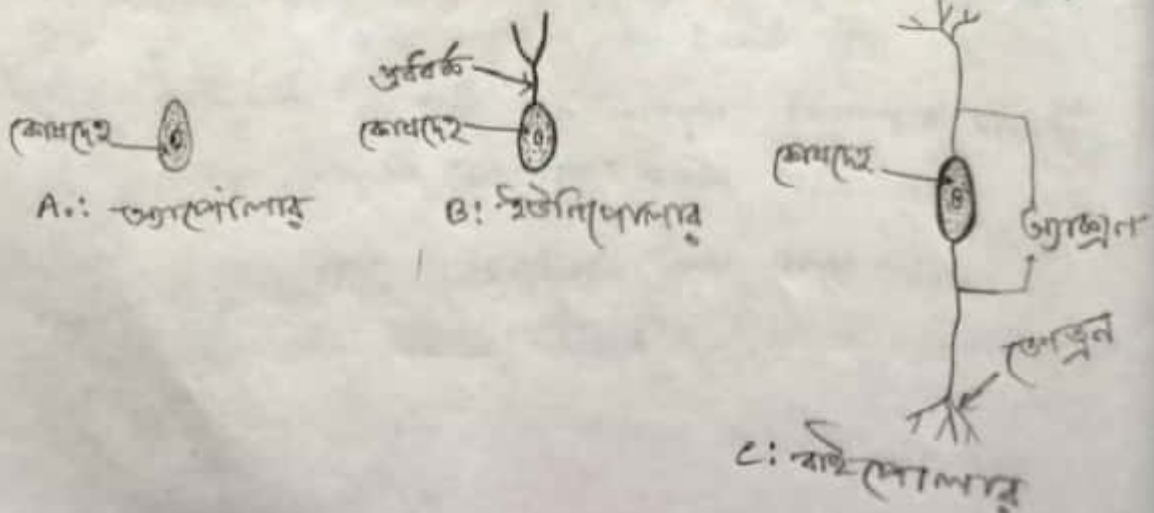
⇒ നിർദ്ദേശനം മറ്റു കോശം മറ്റു പ്രവർത്തനം (അപോളാർ) വേണ്ടി

iv) പ്സെഡോയൂണിപോളാർ (Pseudounipolar) യാ (അപോളാർ) :

⇒ അപോളാർ അപോളാർ മറ്റു പ്രവർത്തനം മറ്റു കോശം മറ്റു പ്രവർത്തനം

v) മൾട്ടിപോളാർ (Multipolar) യാ (അപോളാർ) :

⇒ കോശമുതൽ മറ്റു കോശം മറ്റു പ്രവർത്തനം മറ്റു കോശം മറ്റു പ്രവർത്തനം (അപോളാർ) വേണ്ടി



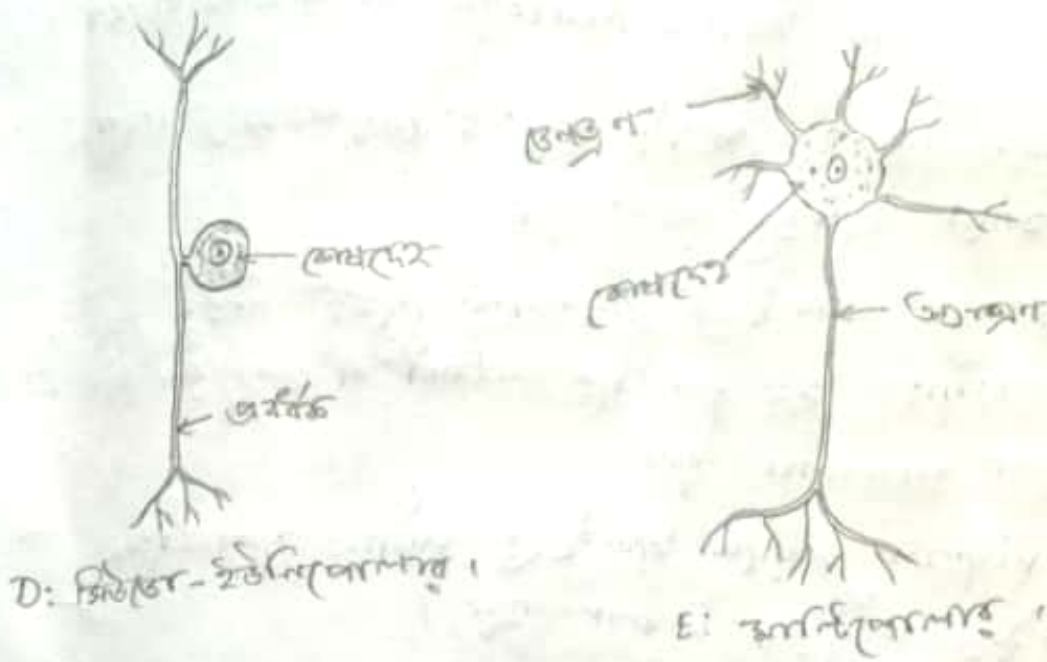


Fig: Different types of neurons

6) Sensory neuron - carries information from the receptors to the CNS

i) Sensory neuron (Sensory Neuron) - carries information

→ carries information from receptors (afferent) to the CNS (nerve impulse)

→ carries information from the CNS to the effectors (efferent) (Efferent neuron)

→ carries information from the effectors to the CNS (Receptor neuron)



→ पौष्पकोश के अंदर के अंगों का सूची -

i) पौष्पकोशिका (cell membrane) : पौष्पकोश को बाहरी-बाहरी से अंदर तक सुरक्षा प्रदान करने वाला एक अंग है।

ii) सायटोप्लाज्म (cytoplasm) : पौष्पकोश के अंदर के अंगों का समूह है। इसमें ग्रेनुल, पौष्पकोश के अंदर के अंगों का समूह है। सायटोप्लाज्म का अर्थ है - कोशिका के अंदर के अंगों का समूह।

• निউक्लियस (Nucleus) : पौष्पकोश के अंदर के अंगों का समूह है। निউक्लियस का अर्थ है - कोशिका के अंदर के अंगों का समूह।

• निस्सल ग्रेनुल (Nissle granules) : cytoplasm के अंदर के अंगों का समूह है। निस्सल ग्रेनुल का अर्थ है - कोशिका के अंदर के अंगों का समूह।

• निउरोफाइल (Neurofibril) : पौष्पकोश के अंदर के अंगों का समूह है। निउरोफाइल का अर्थ है - कोशिका के अंदर के अंगों का समूह।

